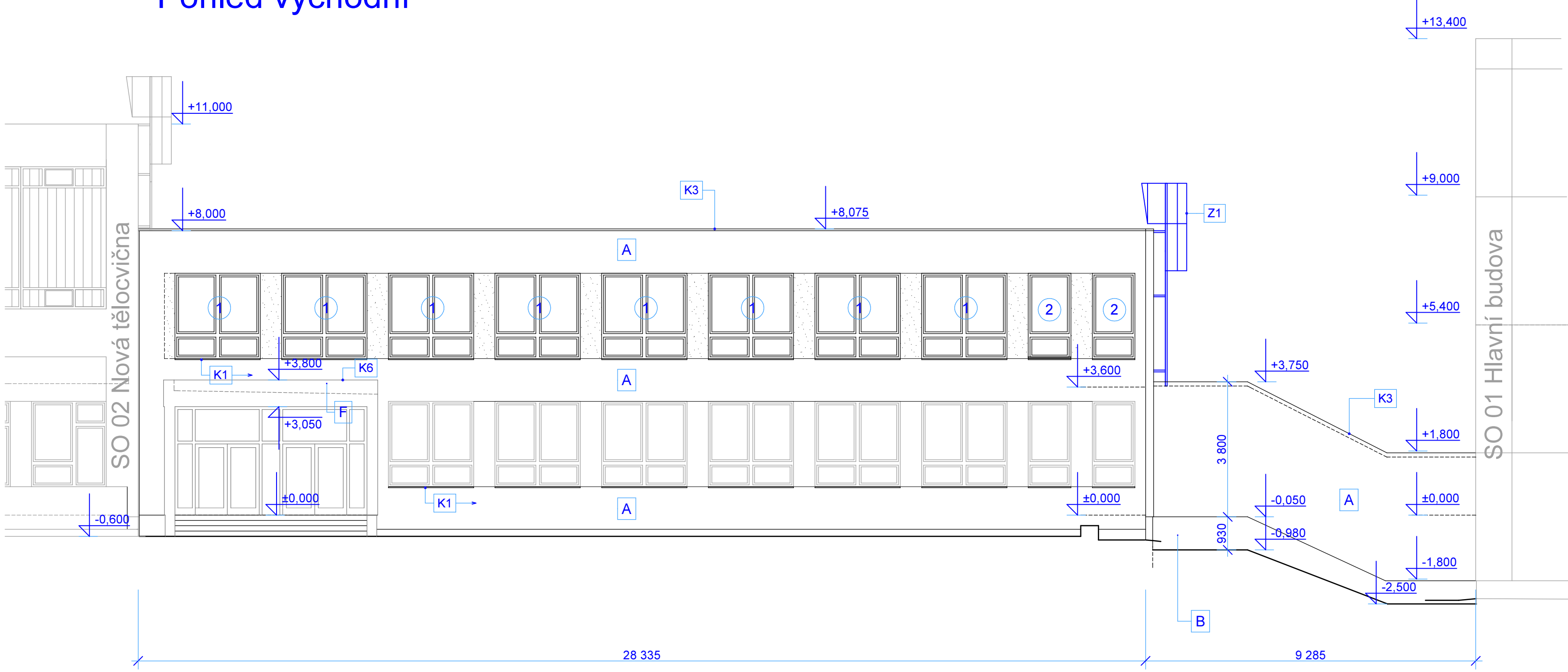
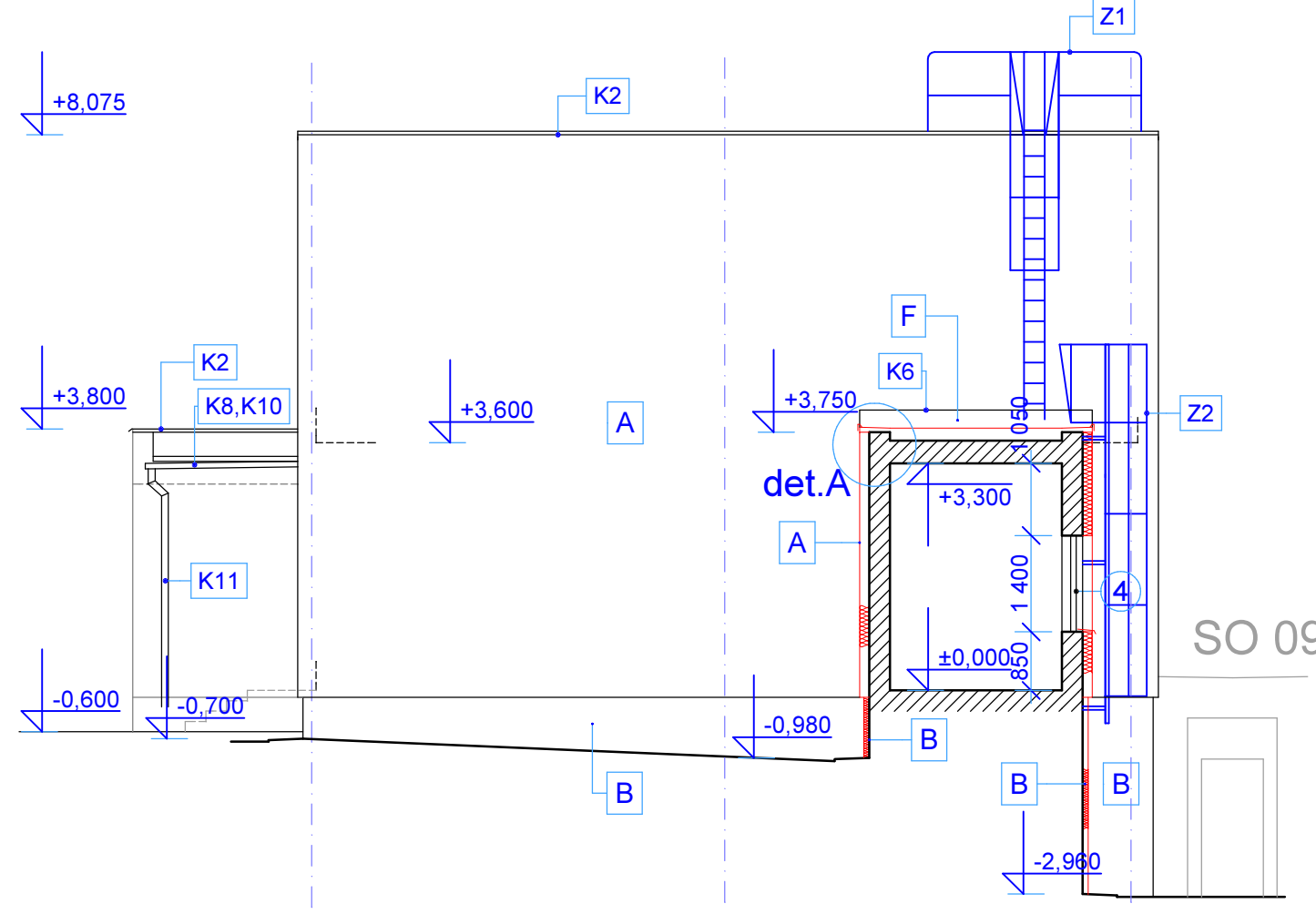


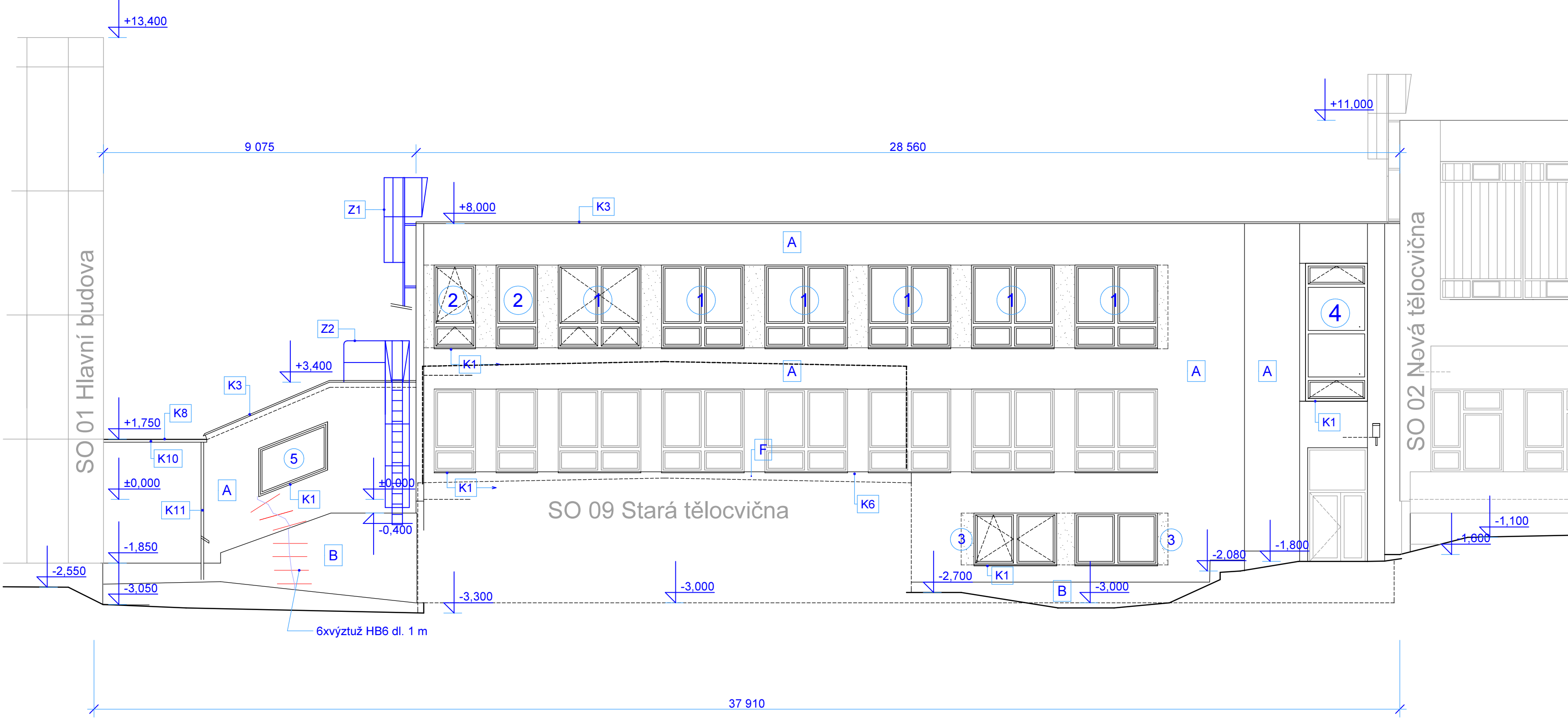
## Pohled východní



# Pohled severní





## Pohled západní






## LEGENDA MATERIÁLŮ A POVRCHOVÝCH ÚPRAV

- |   |   |
|---|---|
| A | Zateplení fasády objektu - oprava a vyrovnání podkladu + zateplení kontaktním zateplovacím systémem ETICS z fasádního pěnového polystyrenu EPS 70F tl. 140 mm mechanicky kotveným s doplňkovým lepením a tenkovrstvou pastovitou probarvenou omítkou zrnitostí 1,5 mm |
| B | Zateplení soklu objektu - oprava a vyrovnání podkladu + zateplení kontaktním zateplovacím systémem ETICS z extrudovaného polystyrenu XPS tl. 100 mm mechanicky kotveným s doplňkovým lepením a soklovou mozaikovou stěrku typu Marmolit                               |
| C | Soklová mozaiková stěrka typu Marmolit na betonovém nebo omítkovém podkladu   |
| E | Opravná schodišťová stěrka  |
| F | Zateplení fasády objektu - oprava a vyrovnání podkladu + zateplení kontaktním zateplovacím systémem ETICS z extrudovaného polystyrenu XPS tl. 120 mm výšky 250 mm mechanicky kotveným s doplňkovým lepením a vyztuženou omítkou jako podklad pod asfaltový pás        |
| K | Klempířské prvky z pozinkovaného barevného plechu tl. 0,6 mm  |
| Z | Zámečnické výrobky - očištění a nátěry  |
| 1 | Plastové výpíné otvorů - bílé   |

- ✦ KB1 Kotevní bod záchytného systému střechy, výška 600 mm
- ✦ KB2 Kotevní bod záchytného systému střechy, výška 400 mm

-  Výplně obvodového pláště měněné
-  Výplně obvodového pláště ponechané

Pozn.: Navazující objekty zobrazeny ve stávající podobě

ved. stělu	Andrejkovič P.	 <b>PRO-DESIGN</b> 2013	
projektant	Ing. J. Franěk		
vypracoval	Ing. J. Franěk		
investor	Statutární město Děčín, Magistrát města Děčín, Mírové nám. 1175/5, 405 38 Děčín IV		
místo	Děčín		
kraj	Ústecký	 <b>Petr Andrejkovič</b> projektová a inženýrská činnost nově 222/57, 402 11, Ústí nad Labem info@pd13.cz, tel. +420 731 459 016	
datum	06/2019	akce	čkait:
stupeň	DSP+DPS	Zateplení objektů, rekonstrukce víceúčelového hřiště a zpevněných ploch v areálu ZŠ Děčín XXXII, Miru 152	
	objekt	SO 02 -Šatny	
	výkres	Pohledy - nový stav	výkres č. 2.03 měřítko 1:100